

# CARBONATE FORUM 2026

El Carbonate Forum 2026 presenta un taller en La Paz, Bolivia

## *Del núcleo al modelo geológico: interpretación de sistemas carbonáticos a partir de núcleos convencionales e integración multi-escala de datos de subsuelo*

Dictado por Dra. Grisel Jiménez Soto

### Contenido del taller

Taller interactivo sobre interpretación de sistemas carbonáticos, integrando núcleos, facies y calidad de reservorio con modelos geológicos y herramientas digitales.

### Formato

- Taller 100% presencial (1.5 horas)
- Debido a la naturaleza del material técnico: No se permitirá grabación ni participación online

### Detalles del evento

**Ubicación:** La Paz, Bolivia (Auditorio Colegio de Geólogos de Bolivia; Avenida Hernando Siles entre las calles 1 y 2 de Obrajés)

**Fecha:** 30 de abril de 2026. 18:30 PM

### Registro

- Por favor completar el formulario de inscripción: <https://forms.gle/ua9Nq97rZQGj5NGj7>

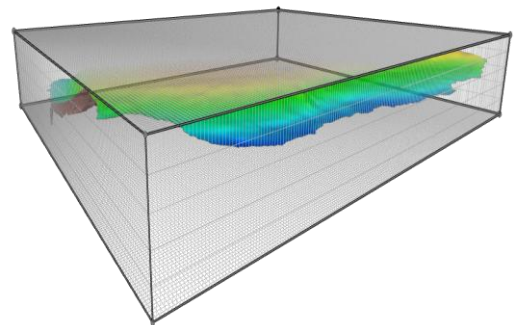
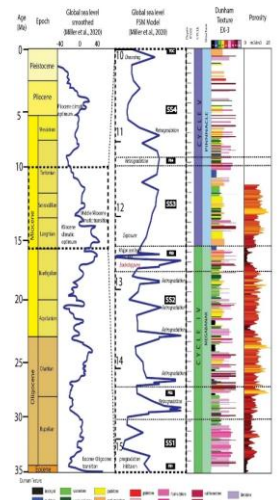
### Participantes

- Cupos limitados
- Prioridad: estudiantes y ECR (Asignación por orden de registro)

**Costo: 50 Bs**

### Apoyo

IAS | SEPM | Carbonate Forum 2026 | Colegio de Geólogos Bolivia



banco bifa  
Cuenta: 711764637  
Beneficiario: COLEGIO DE GEOLOGOS DE BOLIVIA  
Monto: Curso de Carbonatos  
Monto: 508 0 00

Es Única: SI

Vigencia: 05/05/2026